

## 6.4. Les chargements en unités fertilisantes

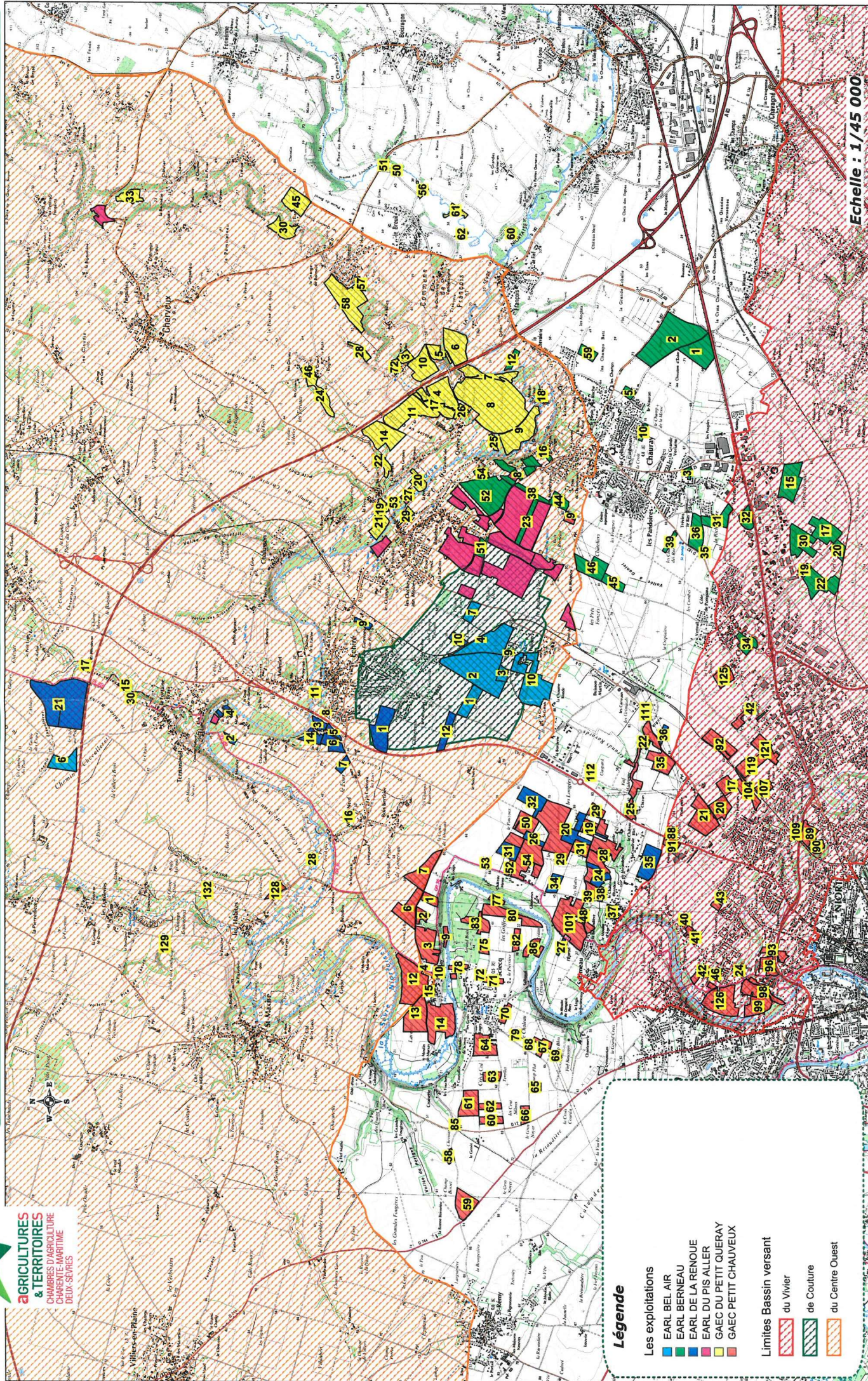
Par rapport aux flux d'azote, de phosphore et de potasse apportés au sol sous forme de digestat, le chargement moyen sur la SPE est le suivant :

<b>ELEMENT</b>	<b>Azote</b>	<b>Phosphore</b>	<b>Potasse</b>
Flux	59300 kg	26200 kg	52000 kg
SAU	1106,94 ha		
Chargement/ha de SAU	53 kg/ha	24 kg/ha	47 kg/ha





**AGRICULTRICES  
& TERRITOIRES**  
CHAMBRES D'AGRICULTURE  
CHARENTE-MARTINISTE  
DEUX-SEVRES



**Légende**

- Les exploitations**
- EARL BEL AIR
  - EARL BERNEAU
  - EARL DE LA RENOUÉ
  - EARL DU PIS ALLER
  - GAEC DU PETIT QUÉRAY
  - GAEC PETIT CHAUVÉUX
- Limites Bassin versant**
- du Vivier
  - de Couture
  - du Centre Ouest

Echelle : 1/45 000



# Documents relatifs à l'étude d'épandage

## Données par exploitations 1 à 6 :

- fichier parcellaire
- bilan de fertilisation
- production N, P2O5 et K2O du cheptel
- flux d'azote, de phosphore et de potasse, exporté par les cultures
- gestion prévisionnelle des épandages
- cartographie des exclusions (1/25000<sup>ème</sup>)

Annexe 1 : EARL BERNEAU
Annexe 2 : EARL DE LA RENOUE
Annexe 3 : EARL DU PIS ALLER
Annexe 4 : GAEC DU PETIT CHAUVEUX
Annexe 5 : GAEC DU PETIT QUERAY
Annexe 6 : EARL BEL AIR